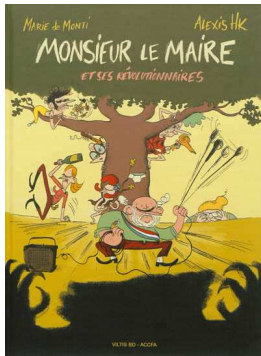


## LISTE À CONSULTER SUR PLACE

### Possibilité de réservation

## ***Bandes-Dessinées et Mangas :*** **NOUVEAUTÉS 2013 (4)**

### Bandes-Dessinées :



**Monsieur le maire et ses révolutionnaires** / textes Alexis H.K et Marie de Monti ; dessins Marie de Monti ; librement inspiré de la chanson César d'Alexis H.K. - Hérenquerville (Manche) : Ed. Viltis, 2012

\* Résumé : Dans son village, monsieur le maire n'arrive pas à convaincre ses habitants de faire la révolution. Un jour, les animaux prennent le pouvoir obligeant les villageois à se déguiser comme eux. La révolte commence alors à gronder chez certains des habitants.

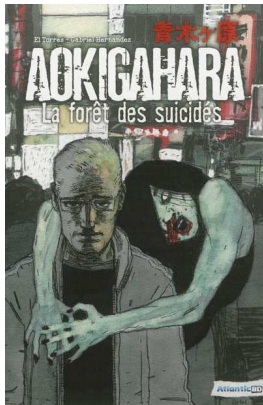
Bande dessinée (No 1077272) : Bitche, section Adulte, **BD ALE** (avec un CD)



**Cadavre exquis** / Pénélope Bagieu. - Paris : Gallimard, 2011

\* Résumé : Zoé travaille comme hôtesse d'accueil dans les salons. Elle s'ennuie et ne supporte plus les sourires forcés et les talons hauts. Le jour où elle rencontre Thomas Rocher, écrivain à succès, elle croit enfin à sa bonne étoile.

Bande dessinée (No 1078027) : Bitche, section Adulte, **BD BAG**



**Aokigahara: la forêt des suicidés** / scénario El Torres ; dessins Gabriel Hernandez. - Issy-les-Moulineaux (Hauts-de-Seine) : Atlantic comics, 2013

\* Résumé : La vie d'Alan, un Américain expatrié au Japon, tourne au cauchemar après le suicide de sa petite amie Masami à Aokigahara, au pied du mont Fuji. La légende veut que les esprits des personnes qui sont passées à l'acte dans cette forêt viennent hanter ceux qui les y ont poussés.

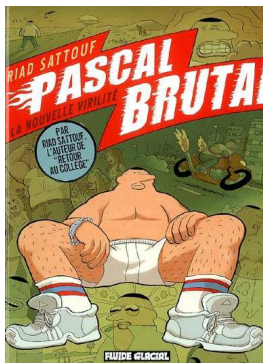
Bande dessinée (No 1066956) : Bitche, section Adulte, **BD EL**



**La survie de l'espèce**: un essai dessiné incisif, humoristique et pas complètement désespéré / par Paul Jorion & Grégory Maklès. - Issy-les-Moulineaux (Hauts-de-Seine) : Arte Editions, 2012 ; Paris : Futuropolis, 2012

\* Résumé : Cet essai mis en images explique en chapitres courts le système capitaliste. Il constitue une vulgarisation des analyses de P. Jorion : il joue des symboles connus de tous pour démontrer pourquoi l'humanité s'organise comme elle le fait, comment l'idéologie en vigueur va vers son extinction naturelle et ce qu'il faudra éviter pour que l'organisation humaine ne la suive.

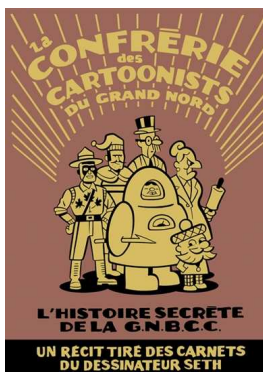
Bande dessinée (No 1066965) : Bitche, section Adulte, **BD JOR**



**La nouvelle virilité** / Riad Sattouf. - Paris : Fluide glacial-Audie, 2010

\* Résumé : Pascal vit dans un futur proche où Alain Madelin est président. Il a pour passion la baston à mains nues mais il lui arrive aussi de penser...

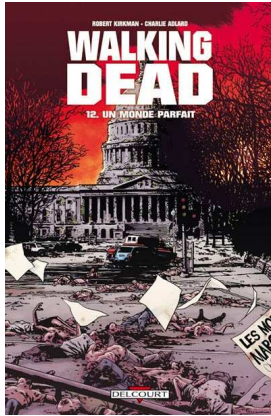
Bande dessinée (No 1077165) : Bitche, section Adulte, **BD SAT**



**La Confrérie des cartoonists du Grand Nord**: l'histoire secrète de la G.N.B.C.C. / Seth. - Paris : Delcourt, 2012

\* Résumé : Dessinateurs de presse, créateurs de comic strips et autres adeptes du dessin d'humour devisent à Dominion, ville art déco imaginée par Seth, qui abrite un club très fermé où se côtoient les plus grands de la bande dessinée en sirotant des cocktails. Dans cette fiction, Seth décrit avec tendresse un monde qui est le sien : celui des dessinateurs du Grand Nord américain.

Bande dessinée (No 1066954) : Bitche, section Adulte, **BD SET**

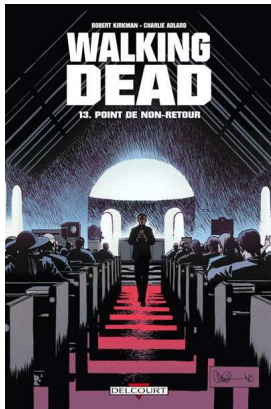


**Un monde parfait** / scénario Robert Kirkman ; illustrations Charlie Adlard. - Paris : Delcourt, 2010

\* Titre général : **Walking dead ; 12**

\* Résumé : Rick et ses compagnons atteignent enfin Washington, choqués de la trahison de l'un d'entre eux. Mais leur rencontre avec un groupe indemne leur redonne espoir.

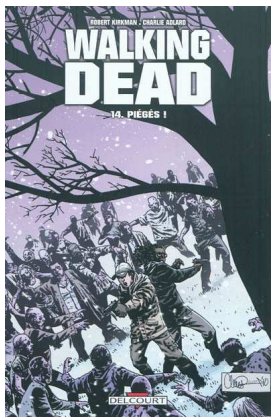
Bande dessinée (No 1078036) : Bitche, section Adulte, **BD WAL**



**Point de non-retour** / scénario, Robert Kirkman ; dessin, Charlie Adlard... - [Paris] : Delcourt, impr. 2011

\* Titre général : **Walking dead ; 13**

Bande dessinée (No 1078037) : Bitche, section Adulte, **BD WAL**



**Piégés !** / scénario, Robert Kirkman ; dessin, Charlie Adlard... - [Paris] : Delcourt, impr. 2011

\* Titre général : **Walking dead ; 14**

\* Résumé : Rick devient le leader de la communauté d'Alexandria après l'agression des maraudeurs, pendant laquelle il a fait preuve de sang-froid, d'organisation et de lucidité. Mais les coups de feu échangés pourraient avoir attiré l'attention sur des kilomètres à la ronde.

Bande dessinée (No 1078038) : Bitche, section Adulte, **BD WAL**

## Manga :



**I am a hero** / Kengo Hanazawa ; traduit et adapté en français par Pascale Simon. - Bruxelles : Kana, 2013

\* Titre général : **I am a hero ; 7**

\* Résumé : Hideo Suzuki voudrait une vie normale, mais celle-ci bascule dans l'horreur.

Bande dessinée (No 1078021) : Bitche, section Adulte, **BD HAN**